

# 使用说明书

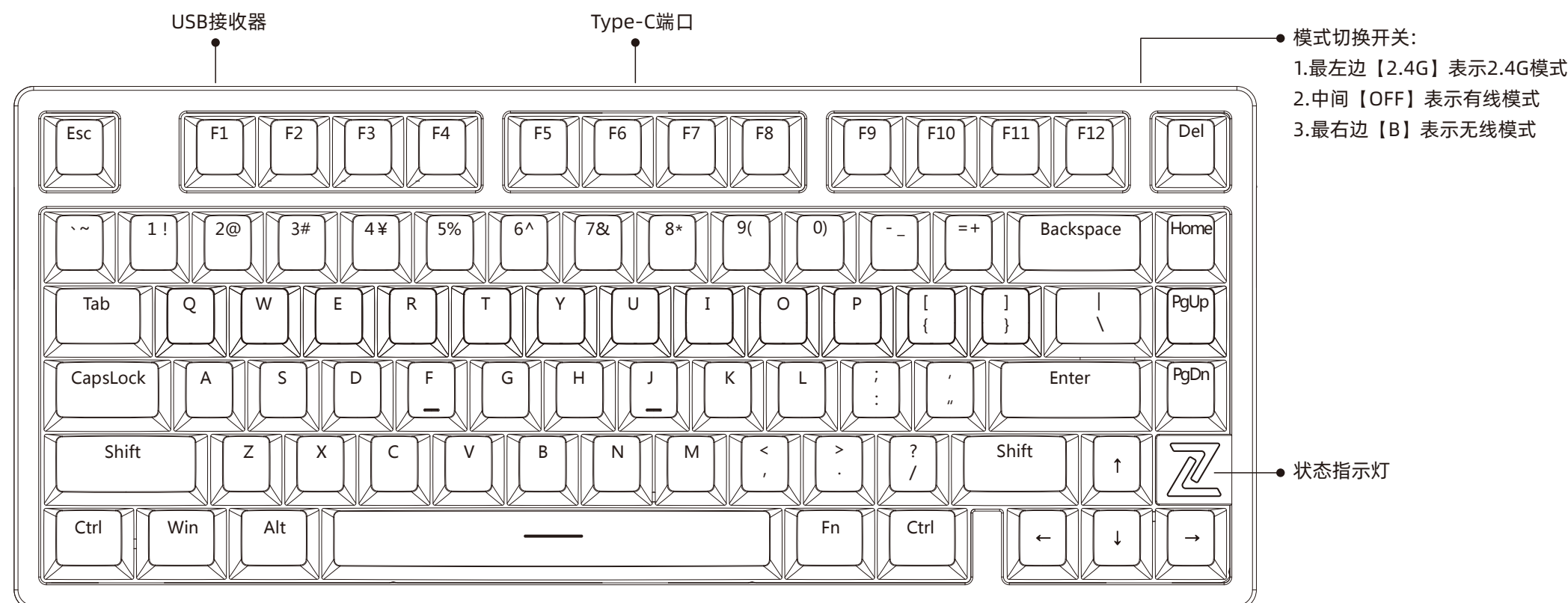
## Z75S 三模机械键盘

温馨提示：本说明书中的图片均为示意图，可能与实物有偏差，请以实物为准。

### PRODUCT OVERVIEW

### PART 1

#### 产品概述



- 1. Win / Mac系统：  
• FN+S=Win系统；FN+A=Mac模式，ALT键为Command键，FN+F1-F12为F1-F12的常规输入。  
• 在Win系统下，如果切换为Mac系统模式，将对调Win和左Alt键，F1-F12为多媒体按键功能。
- 2. 指示灯：  
• WIN指示灯：WIN键灯区分WIN键锁定状态，WIN键锁定时常亮，此时WIN键无法使用。

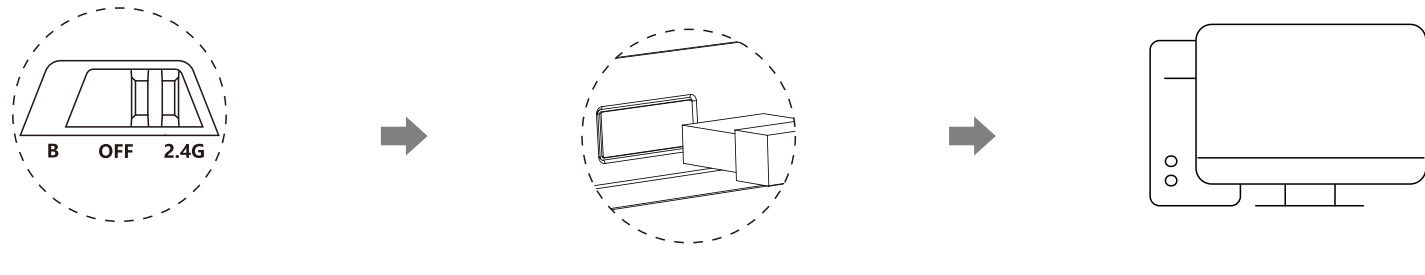
### CONNECTION MODE

### PART 2

#### 连接方式

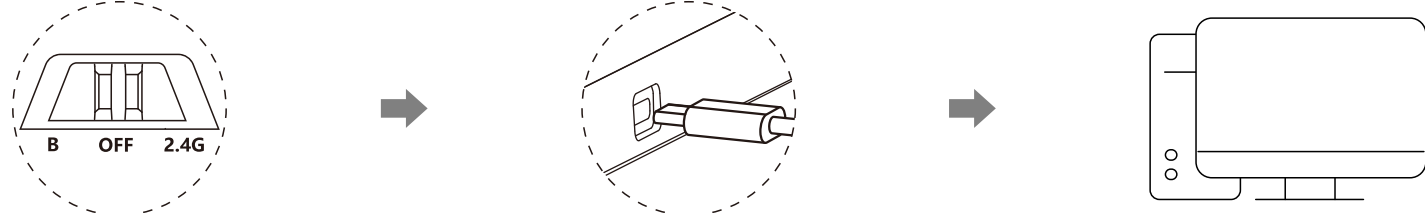
##### 2.4G连接：

- 将模式切换开关拨至【2.4G】。
- 从收纳槽中取出接收器。
- 将接收器插入电脑的USB端口。
- 手动对码（出厂默认已对码）：长按3S【FN+Q】至指示灯快闪，把接收器插入电脑USB端口，连接成功恢复背光灯效。



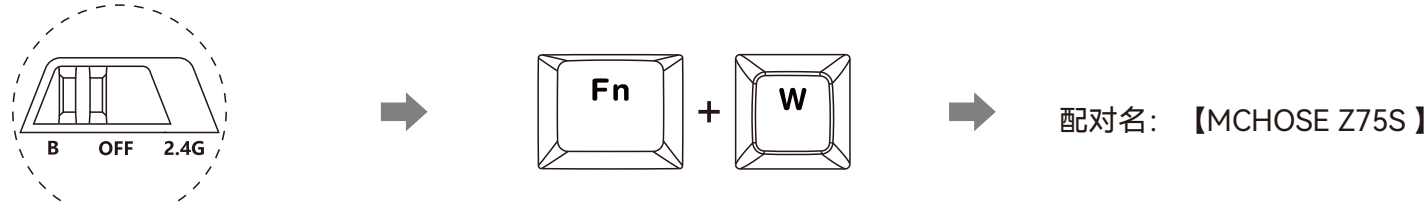
##### 有线连接：

- 将模式切换开关拨至【OFF】模式。
- 将USB线缆Type-C一端插进键盘对应端口。
- 将线缆USB一端插进电脑对应端口即可使用。



##### 无线连接：

- 将模式切换开关拨至【B】模式。
- 长按【FN+W】开始配对，配对时指示灯快闪。
- 按【FN+W】、【FN+E】、【FN+R】可以切换设备。



### FN COMBINATION KEY

### PART 3

#### FN组合按键

灯光功能	
ESC	长按3S恢复默认
=+	背光模式切换
-_	背光颜色切换
↑	背光亮度+
↓	背光亮度-
←	背光速度-
→	背光速度+
/?	状态指示灯颜色切换
右Shift	状态指示灯灯效切换
左Shift	切换回充电指示状态
B	按住查看电量

### FN MULTIMEDIA FEATURES

### PART 4

#### FN多媒体功能

Win系统			Mac系统		
按键	多媒体组合功能	多媒体功能（单按）	按键	多媒体组合功能	多媒体功能（单按）
F1	屏幕亮度-	F1	F1	F1	屏幕亮度-
F2	屏幕亮度+	F2	F2	F2	屏幕亮度+
F3	转换窗口	F3	F3	F3	转换窗口
F4	资源管理器	F4	F4	F4	返回桌面
F5	搜索	F5	F5	F5	短按出搜索，长按出Siri
F6	截屏	F6	F6	F6	截屏
F7	上一曲	F7	F7	F7	上一曲
F8	播放/暂停	F8	F8	F8	播放/暂停
F9	下一曲	F9	F9	F9	下一曲
F10	静音	F10	F10	F10	静音
F11	音量-	F11	F11	F11	音量-
F12	音量+	F12	F12	F12	音量+

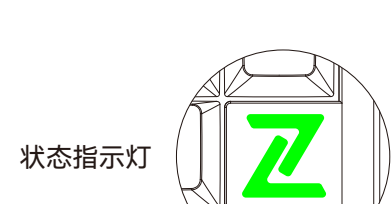
### POWER MANAGEMENT

### PART 5

#### 电源管理

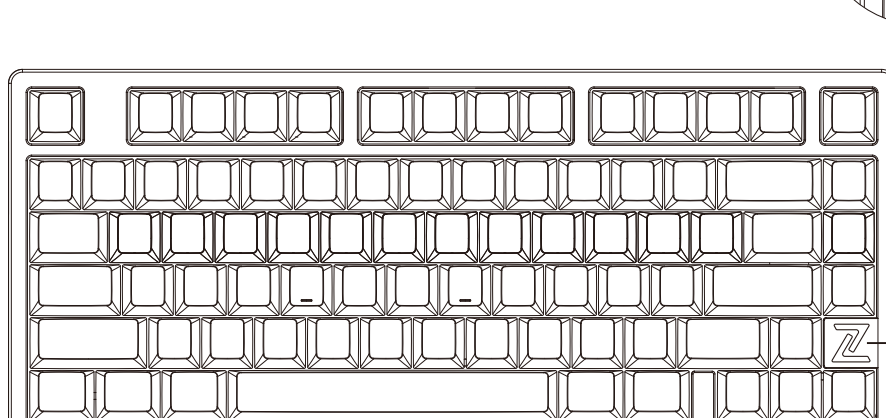
##### 1. 电量查看

- 在2.4G/无线模式下（未插入USB），可按FN+B显示键盘电量。
- 满电时数字键1~0全亮绿灯，随着电量消耗绿灯逐渐减少，低电量时亮红灯。



##### 2. 充电方式

- 在任何模式下，通过配备的数据线将键盘与电脑连接都将为键盘充电。
- 充电中，按FN+左Shift切换到充电显示状态，充电显示红灯，充满显示绿灯。



##### 3. 休眠功能

- 键盘在无线 / 2.4G模式下一分钟无任何操作自动进入省电模式，单击按键唤醒键盘。

注意：本设备经过测试，符合 FCC 规则第 15 部分对 B 类数字设备的限制。这些限制是旨在提供合理的保护，防止有害干扰住宅安装。该设备产生、使用并可以辐射无线电波频率能量，如果不按照说明安装和使用，可能会对无线电通信造成有害干扰。但是不能保证在特定安装中不会发生干扰。

如果该设备确实对无线电或电视接收造成有害干扰（可以通过关闭和打开设备来确定），我们鼓励用户尝试通过以下一项或多项措施来纠正干扰：

- 重新调整或摆放接收天线。
- 增加设备和接收器之间的距离。
- 将设备连接到与接收器所连接电路不同的电路插座上。
- 请咨询经销商或经验丰富的广播/电视技术人员寻求帮助。

未经合规负责方明确批准的更改或修改可能会导致用户操作设备的权限失效。

本设备符合 FCC 规则第 15 部分的规定。操作须满足以下两个条件：

- (1) 该设备不会造成有害干扰。
- (2) 该设备必须接受接收到的任何干扰，包括可能导致不希望的操作的干扰。



1. 建议仅使用电脑 USB 接口对键盘进行充电；
2. 请勿使用快充手机充电器对键盘充电；
3. 请勿使用劣质非标电源适配器对键盘进行充电；
4. 请勿使用过压过流电源适配器对键盘进行充电；
5. 充电时请远离高温设备；
6. 长时间不使用时请关闭电源开关。

以上充电说明同样适用于其他带充电功能设备（键盘 / 鼠标 / 耳机 / 音箱等）